

**Chapelle Saint-Etienne - BESSANS**  
phase PROJET  
**dossier graphique ETAT DES LIEUX & PROJET**

sommaire

plan situation	éch. 1/5000
plan cadastral	éch. 1/1000

**ETAT DES LIEUX**

plan masse	éch. 1/250
plans REZ & TOITURE	éch. 1/100
coupe AA'	éch. 1/50
élévation SUD	éch. 1/50
élévation OUEST	éch. 1/50
élévation NORD	éch. 1/50
élévation EST	éch. 1/50

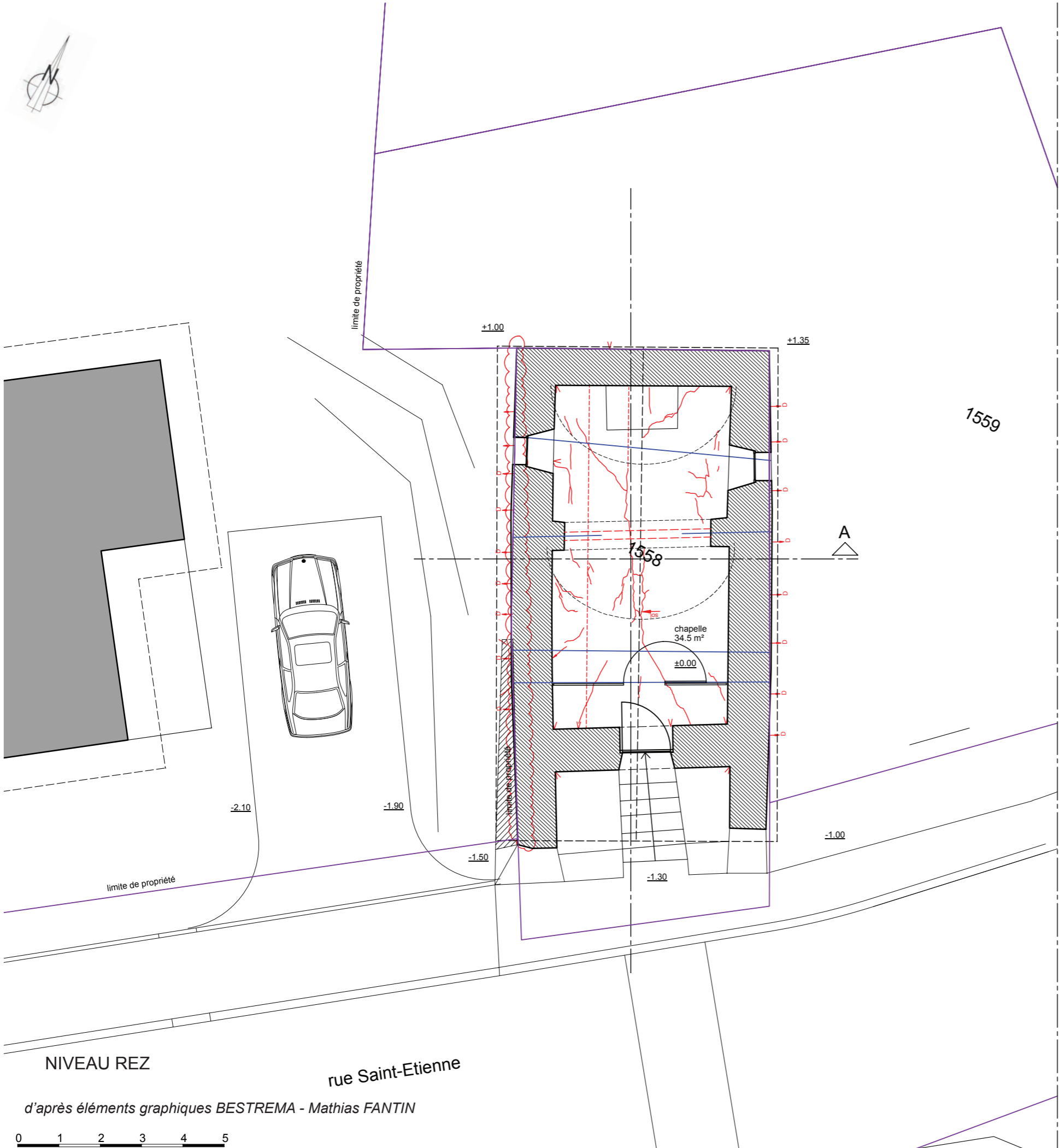
**PROJET**

plan masse	éch. 1/250
plans REZ	éch. 1/50
coupe AA'	éch. 1/50
élévation SUD	éch. 1/50
élévation OUEST	éch. 1/50
élévation OUEST + emplacement semelle	éch. 1/50







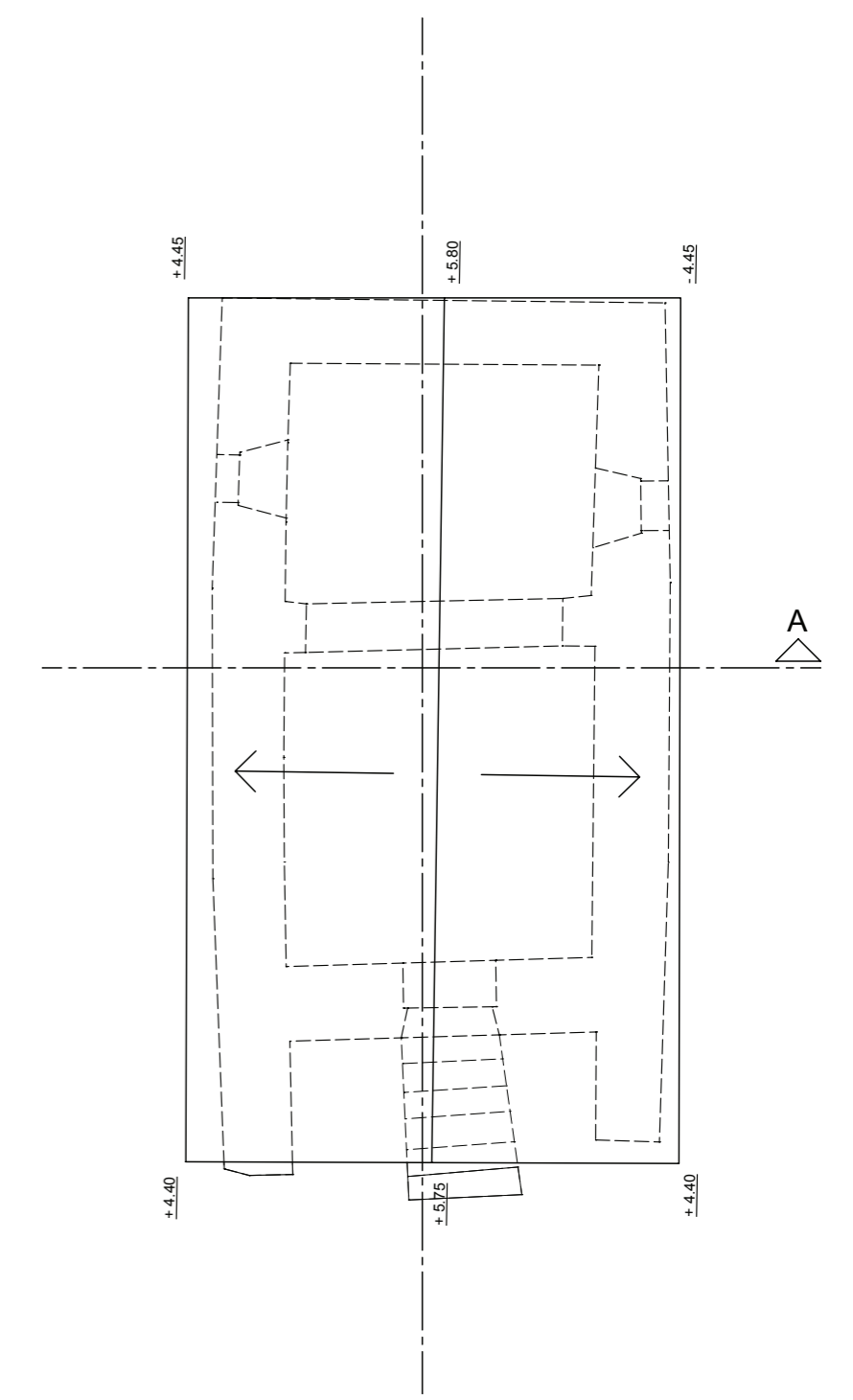


NIVEAU REZ

rue Saint-Etienne

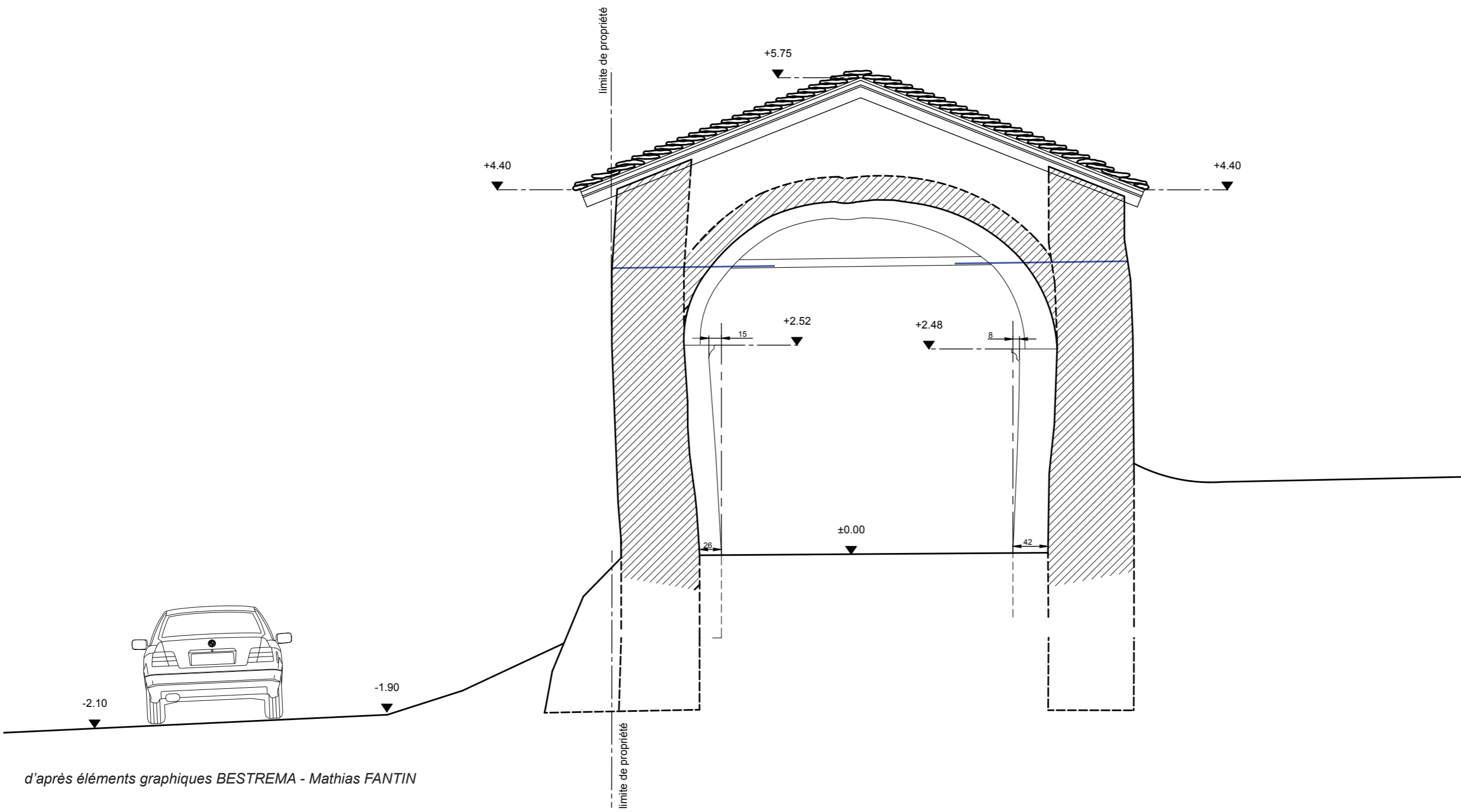
NIVEAU TOITURE

d'après éléments graphiques BESTREMA - Mathias FANTIN



ETAT DES LIEUX

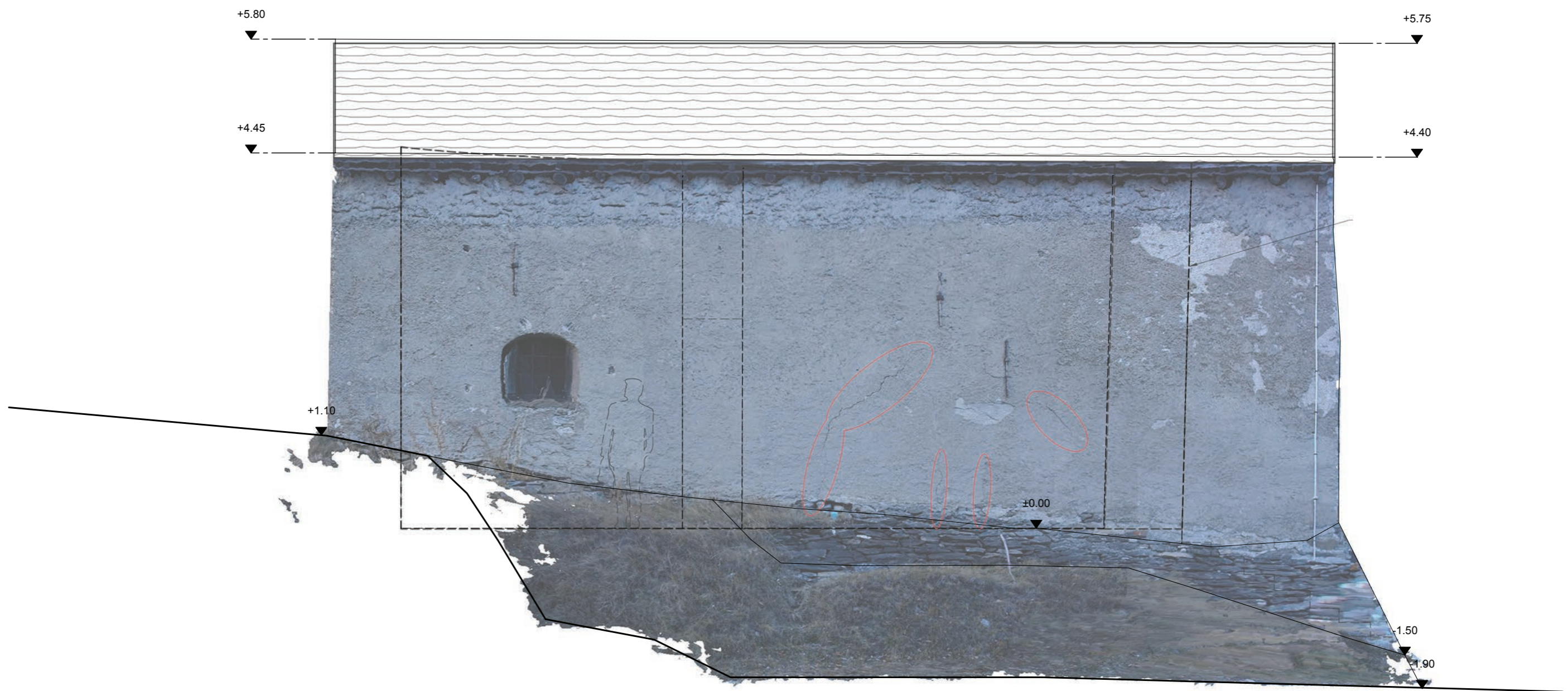
plans REZ & TOITURE



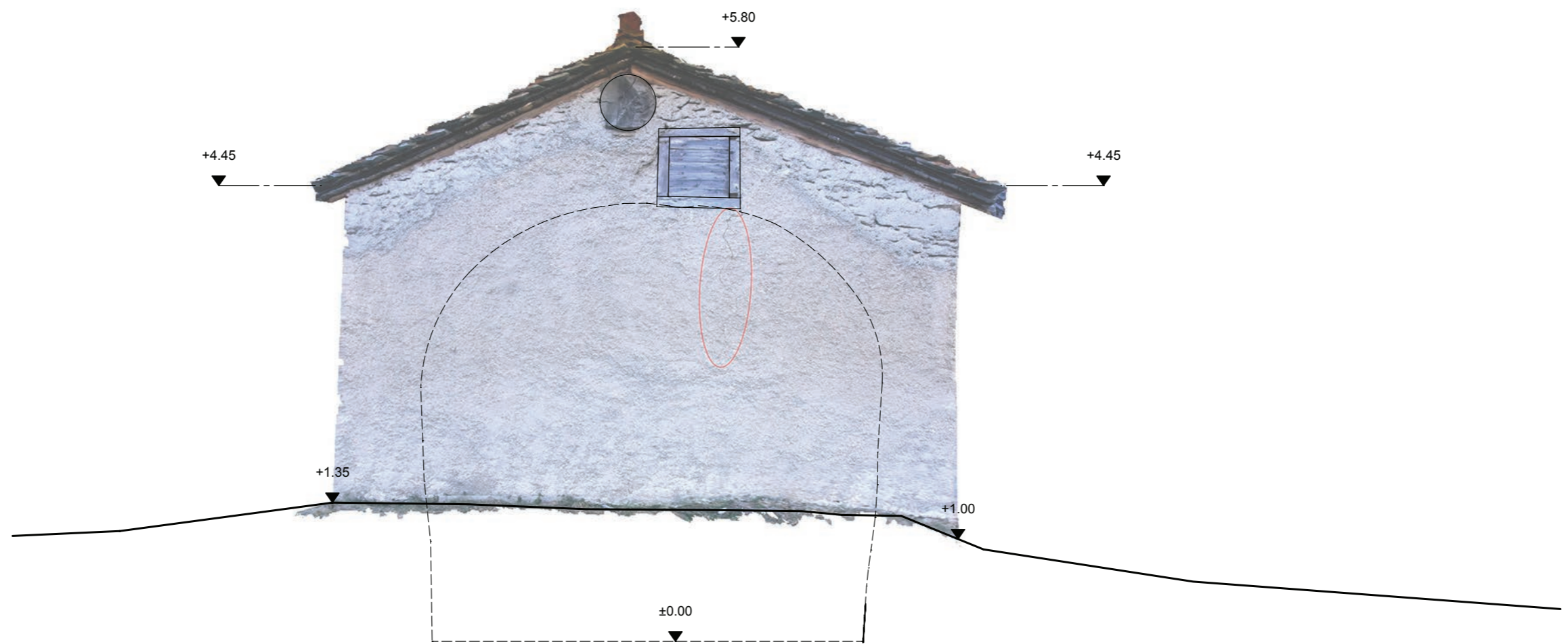
d'après éléments graphiques BESTREMA - Mathias FANTIN



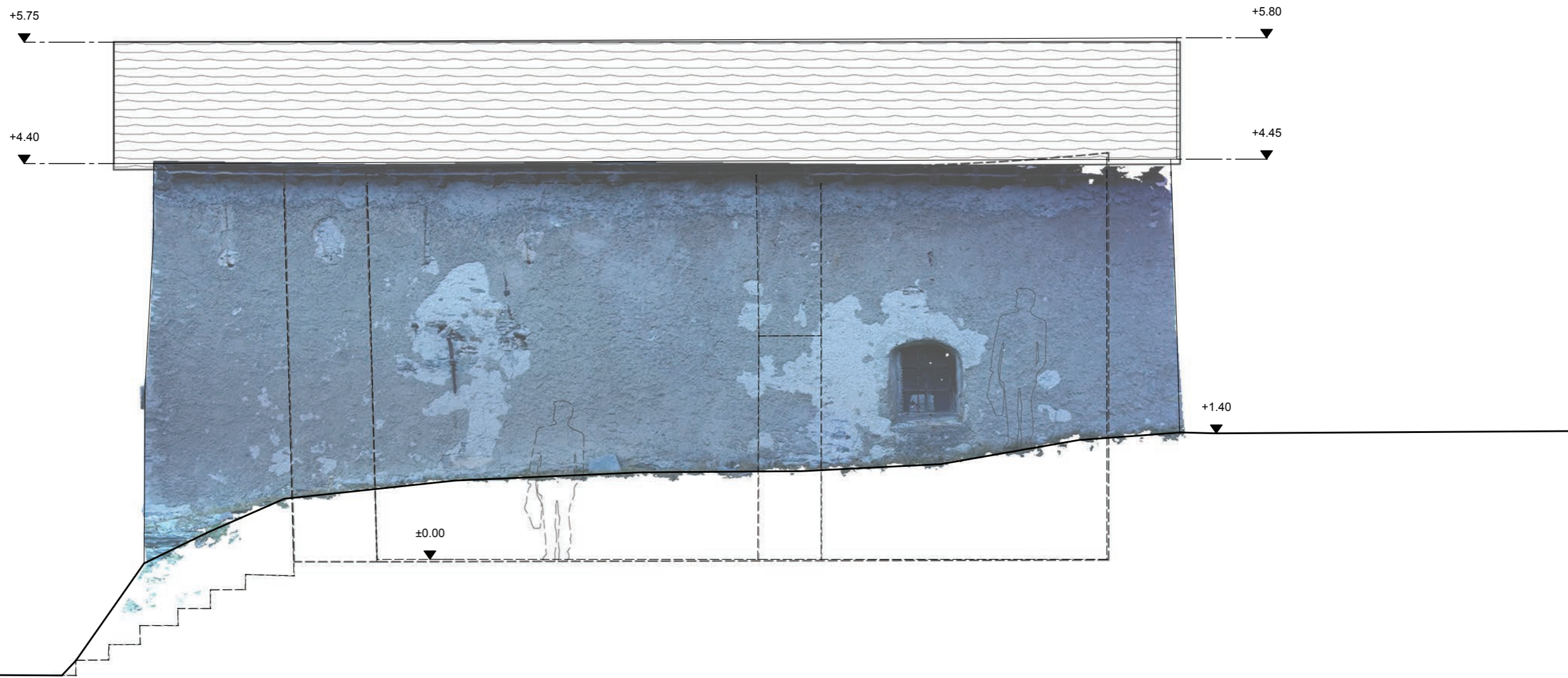
d'après éléments graphiques BESTREMA - Mathias FANTIN



d'après éléments graphiques BESTREMA - Mathias FANTIN



d'après éléments graphiques BESTREMA - Mathias FANTIN



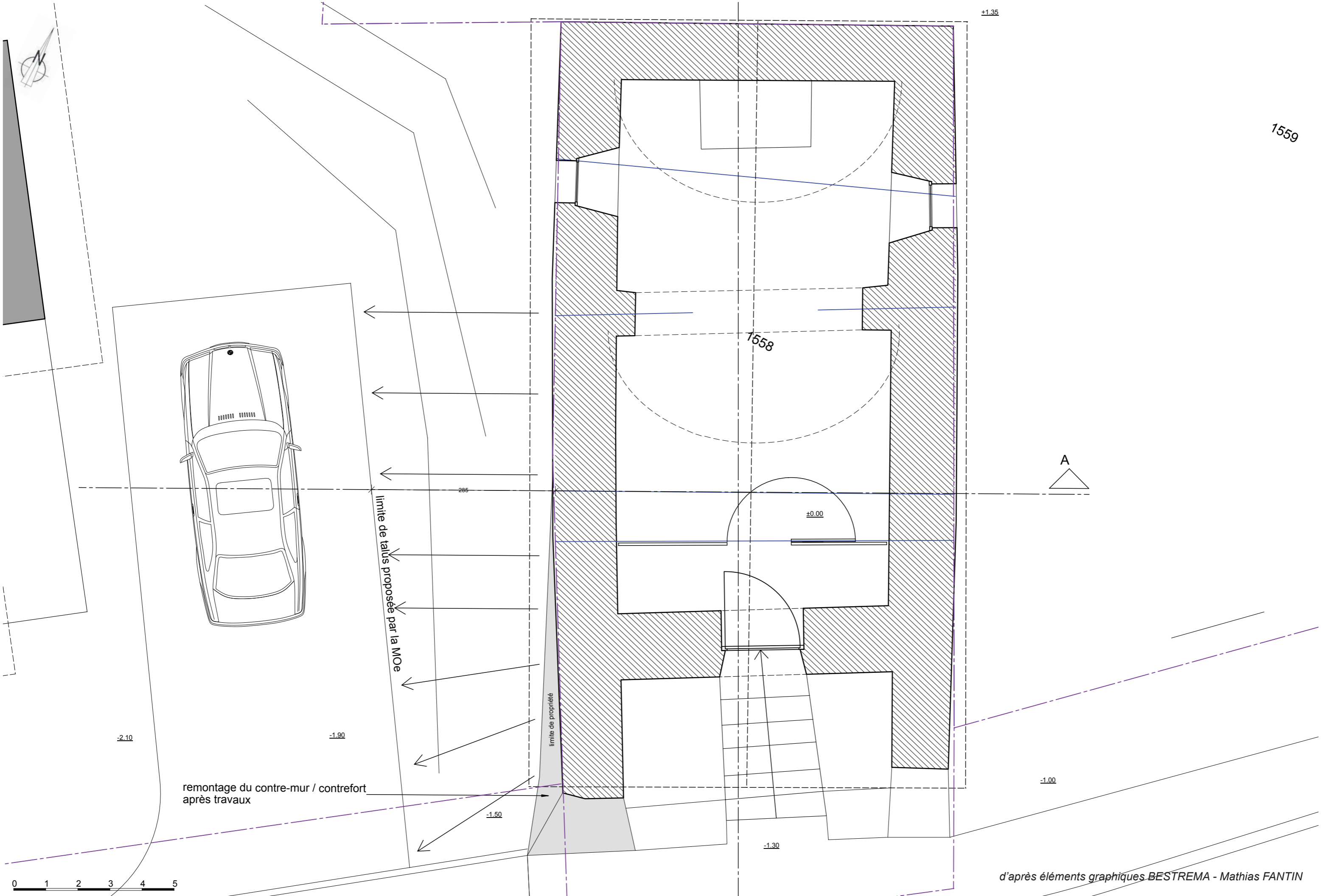
*d'après éléments graphiques BESTREMA - Mathias FANTIN*



limite de propriété

remontage du contre-mur / contrefort  
après travaux  
limite de propriété

rue Saint-Etienne



1559

1558

+1.35

A

±0.00

-1.00

-1.30

-1.50

-1.90

-2.10

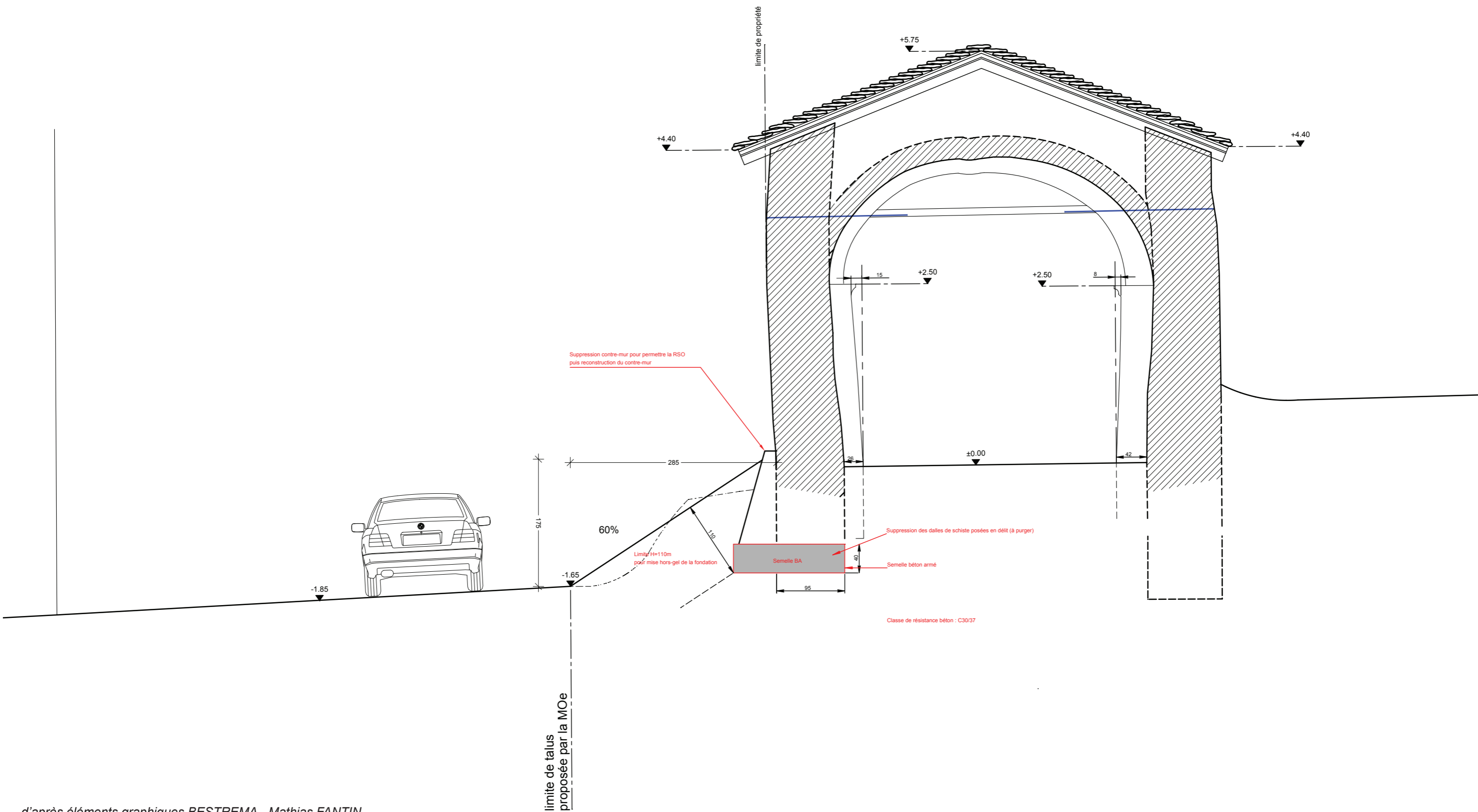
limite de talus proposée par la MOe

limite de propriété

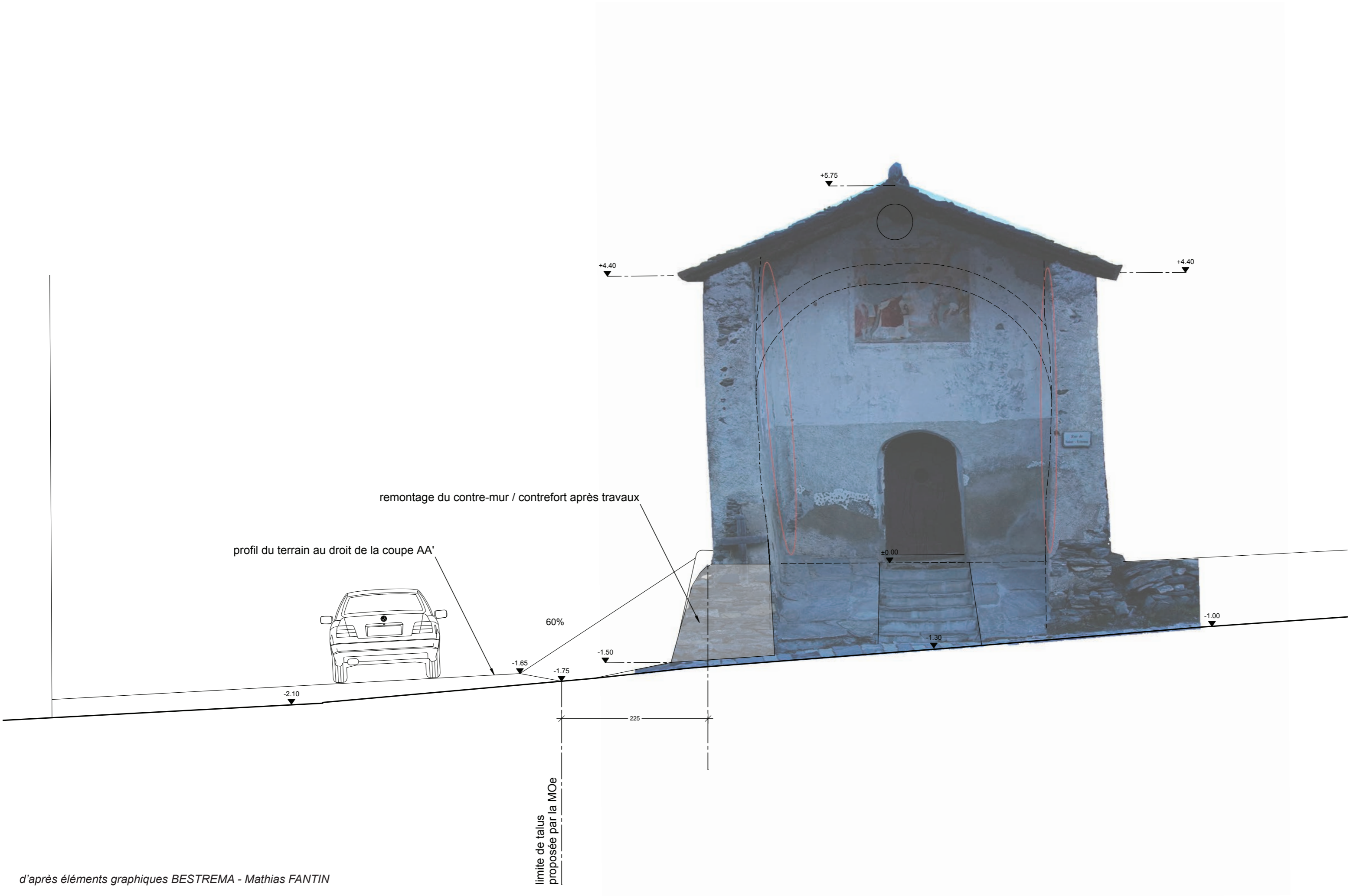
remontage du contre-mur / contrefort après travaux



d'après éléments graphiques BESTREMA - Mathias FANTIN

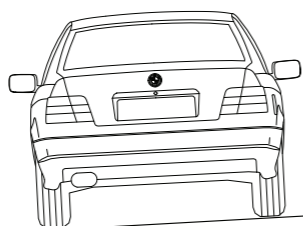


d'après éléments graphiques BESTREMA - Mathias FANTIN



remontage du contre-mur / contrefort après travaux

profil du terrain au droit de la coupe AA'



60%

-2.10

-1.65

-1.75

-1.50

225

limite de talus proposée par la MOe

+0.00

-1.30

-1.00

+5.75

+4.40

+4.40

d'après éléments graphiques BESTREMA - Mathias FANTIN



